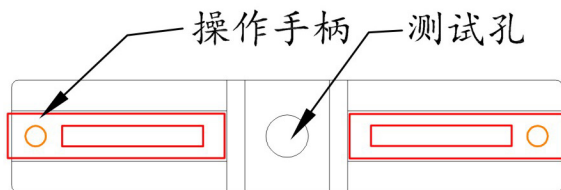
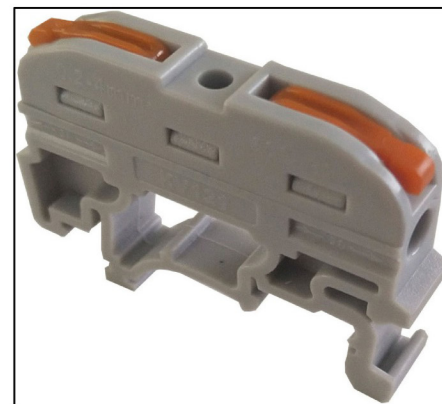
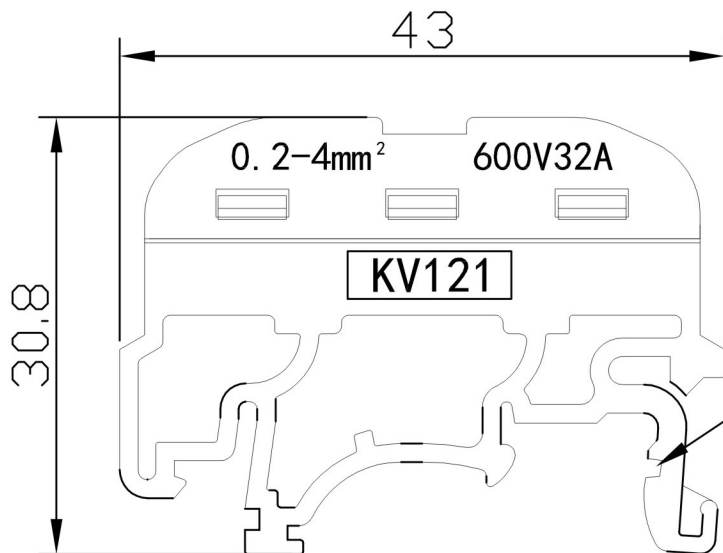
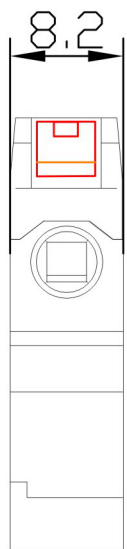


# 规格书



## ■ 技术参数 SPECIFICATIONS

- 适用线规 (Applicable wires) : 28-12AWG
- 温度范围 (Temperature range) : -25 ~ 95
- 额定电压 (Voltage rating) : 250V/600V
- 额定电流 (Current rating) : 32A
- 接触电阻 (Contact resistance)  $\leq 0.015 \Omega$
- 绝缘电阻 (Insulation resistance) :  $\geq 1000M \Omega$
- 适用导轨 TH35-7.5导轨
- 材料 (Material) :
  - 壳体 : 尼龙PA66/聚碳PC (Nylon)UL94V-2(0)
  - 联络件 : 紫铜 (Brass Tin/plated)
  - 弹簧扣 : 进口301不锈钢
- 符合 Reach 15项检测
- 尺寸小于5的公差为 $\pm 0.05mm$

中国·康伟电子有限公司

变更记录	NO.	变更内容	责任人	变更日期	单位: mm	⊕	产品名称	导轨式快速接线端子KV121			日期
	1				0.0		⊕	材料			
	2				0.00	核准		制图	审核		重量
	3				0.000	版本:					图号

