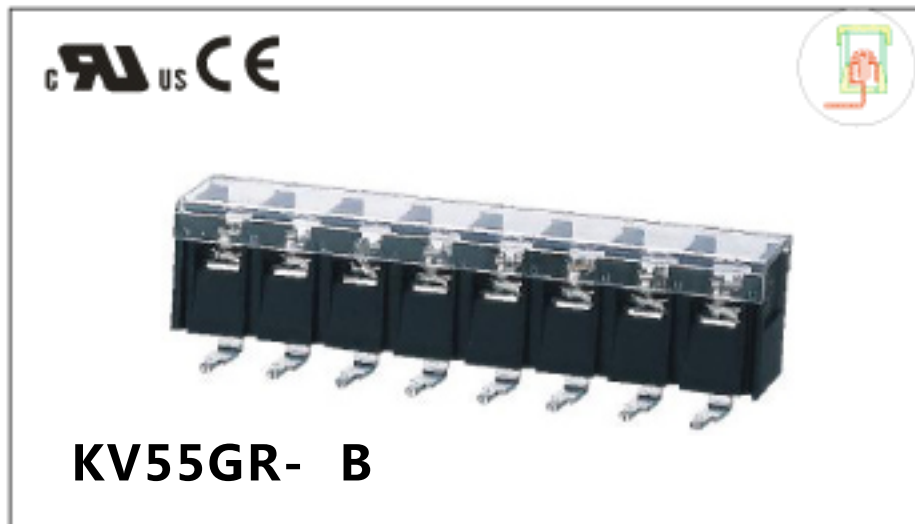
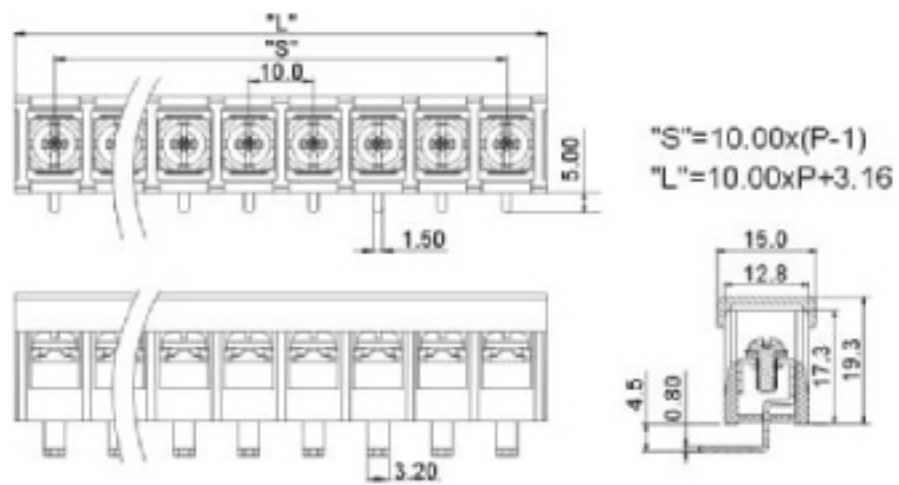


康伟栅栏式PCB接线端子

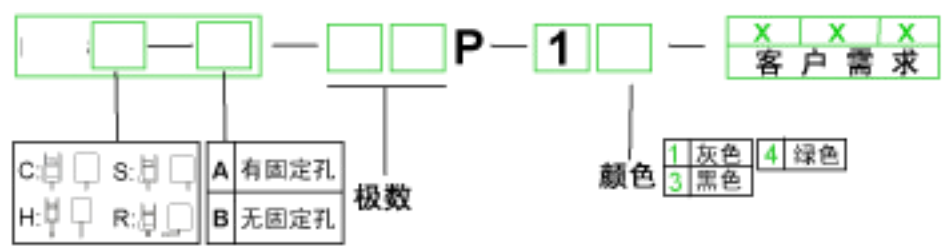
产品规格书



认证	UL	CE
电气性能		
参考标准	UL	IEC
额定电压	300V	750V
额定电流	20A	32A
导线线径	22-12AWG	4.0mm ²
耐电压		AC2000V/1Min
绝缘阻抗		500MΩ/DC500V
机械性能		
最大锁紧扭力		1.2N.m 10.6Lb.in
环境温度		-40℃~+105℃
尺寸		
间距		10.0mm(394")
极数		2P-22P
材质及电镀		
塑件		PA66+23%GF LUL94V-0
端子		黄铜 0.8厚 镀锡
螺丝		铜 M4镀锌



订购方式:



极数	2	3	4	5	6	7	8	9	10	11	12	13	14	15
L(mm)	23.16	33.16	43.16	53.16	63.16	73.16	83.16	93.16	103.16	113.16	123.16	133.16	143.16	153.16
S(mm)	10.00	20.00	30.00	40.00	50.00	60.00	70.00	80.00	90.00	100.00	110.00	120.00	130.00	140.00
极数	16	17	18	19	20	21	22	23	24	25	26	27	28	
L(mm)	163.16	173.16	183.16	193.16	203.16	213.16	223.16	233.16	243.16	253.16	263.16			
S(mm)														

mm
(INCH)

中国·康伟电子有限公司

TRIANGLE ORIENTATION

NAME

KV55GR- B